

Konfiguracja programu pocztowego Mozilla Thunderbird do pracy w sieci **NEO.pl**



neo.pl

ogólnopolski dostawca usług internetowych

ul. Gen. Dąbrowskiego 38-40, 70-100 Szczecin

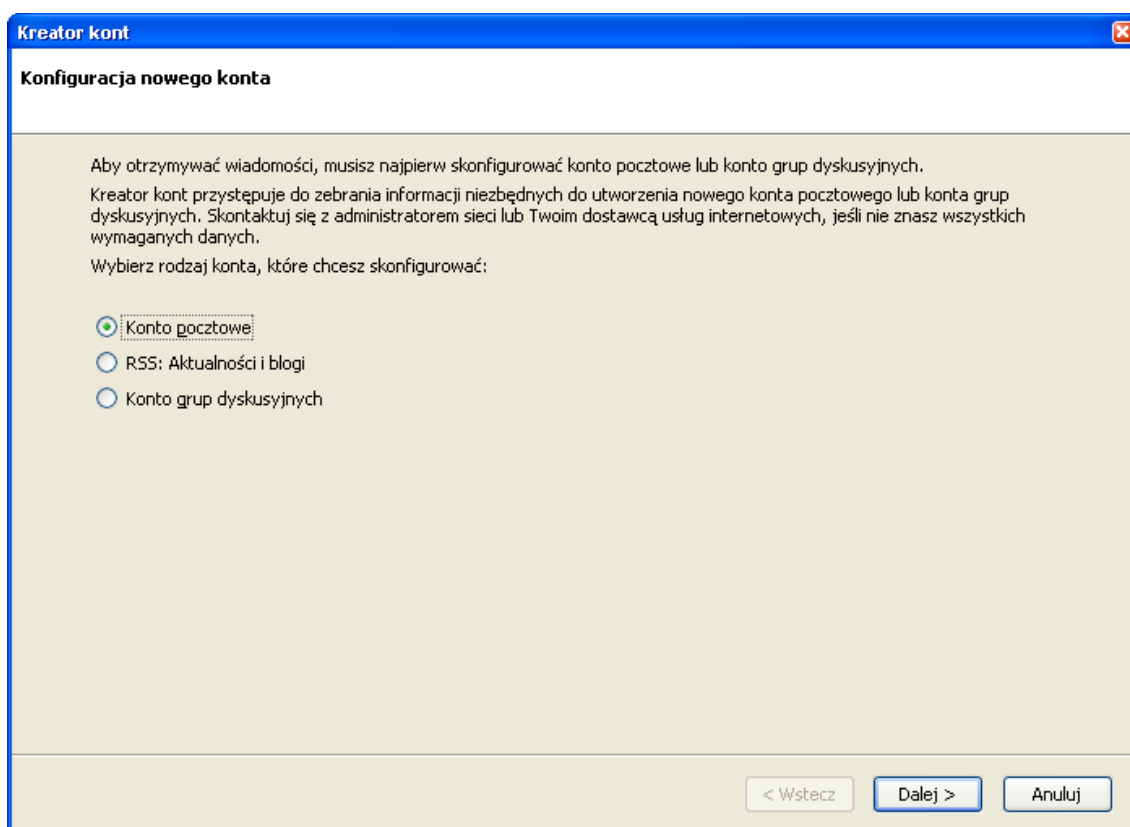
tel. (091) 4244222, fax: (091) 4244221

e-mail: info@neo.pl <http://neo.pl/>



W niniejszym poradniku konfiguracja programu podana jest na przykładzie fikcyjnego konta jan.kowalski@firma.neo.pl. We wszystkich miejscach w których występuje odwołanie do tego adresu mailowego lub do serwera firma.neo.pl należy wstawić własny adres poczty elektronicznej i odpowiednią nazwę serwera (przykładowo jeśli Państwa adres email to mojekonto@webnet.pl to właściwym adresem serwera jest webnet.pl)

Aby dodać obsługę nowego konta pocztowego w programie Mozilla Thunderbird, należy przejść do kreatora ustawień kont pocztowych:



W nowo otwartym oknie należy zaznaczyć opcję „Konto pocztowe”, a następnie z umieszczonych po prawej stronie przycisków wybrać „Dalej” i w kolejnym oknie podać podstawowe dane dotyczące konfigurowanego konta i kliknąć „Dalej”.



Kreator kont

Tożsamość

Poniższe dane określają tożsamość posiadacza konta i umożliwiają odbiorcom wiadomości identyfikację nadawcy.

Wprowadź imię, nazwisko lub pseudonim, który będzie używany w polu "Od:" wysyłanych wiadomości (na przykład: "Michał Wołodajowski").

Twoje imię, nazwisko lub pseudonim:

Wprowadź swój adres e-mail. Jest to adres, na który będą wysyłane wiadomości (na przykład "michalw@trylogia.pl").

Adres e-mail:

< Wstecz Dalej > Anuluj

Następnie należy w kolejnym oknie wybrać protokół obsługujący pocztę przychodzącą (jeśli nie wiesz jaki protokół jest przez Ciebie stosowany, możesz na początek wybrać najpopularniejszy, tj POP3) a następnie podać nazwy serwerów pocztowych obsługujących Twoje konto. W Przypadku kont w sieci NEO.pl nazwę serwera można wziąć z adresu email naszego konta - jest to ta część adresu po znaku „@” (w naszym przykładzie będzie to „firma.neo.pl”).:

Kreator kont

Informacje o serwerze

Wybierz typ serwera poczty przychodzącej:

Serwer POP Serwer IMAP

Wprowadź nazwę serwera poczty przychodzącej (na przykład: "pop.netscape.net"):

Serwer poczty przychodzącej:

Oznaczenie poniższego pola wyboru spowoduje, że poczta dla tego konta będzie przechowywana w swoim własnym katalogu. Konto to będzie wtedy widoczne jako konto najwyższego poziomu. W przeciwnym wypadku konto to stanie się częścią globalnej skrzynki odbiorczej.

Używaj globalnej skrzynki odbiorczej (poczta będzie przechowywana w folderach lokalnych)

Wprowadź nazwę serwera poczty wychodzącej (na przykład: "smtp.netscape.net"):

Serwer poczty wychodzącej (SMTP):

< Wstecz Dalej > Anuluj

Z umieszczonych po prawej stronie przycisków wybrać „Dalej”.

W kolejnym oknie należy podać nazwę użytkownika (login) który będzie używany podczas pobierania poczty. W sieci NEO.pl loginem jest zawsze pełen adres email konta:



Kreator kont

Nazwa użytkownika

Wprowadź nazwę użytkownika, która zostanie użyta podczas połączenia z serwerem poczty przychodzącej (na przykład: "michalw").

Nazwa użytkownika:

Wprowadzone nazwy serwerów poczty wychodzącej i przychodzącej są takie same: "firma.neo.pl". Powyższa nazwa użytkownika będzie używana również podczas wysyłania wiadomości. Nazwę użytkownika oraz inne ustawienia serwera poczty wychodzącej można zmieniać za pomocą opcji dostępnych w oknie konfiguracji kont.

< Wstecz Dalej > Anuluj

Następnie definiujemy opisową nazwę dla tego konta:

Kreator kont

Nazwa konta

Wprowadź nazwę, która będzie używana do oznaczenia tego konta (na przykład: "Konto osobiste", "Konto służbowe", "Grupy dyskusyjne").

Nazwa konta:

< Wstecz Dalej > Anuluj

Klikamy „Dalej” a po ukazaniu się okna z zestawieniem wprowadzonych ustawień, po weryfikacji ich poprawności klikamy „Zakończ” aby utworzyć konto odbiorcze w programie pocztowym:

Kreator kont

Konfiguracja zakończona

Kreator kont utworzy nowe konto używając poniższych danych. Czy wprowadzone dane są poprawne?

Nazwa konta:	Konto w NEO.pl
Adres e-mail:	jan.kowalski@firma.neo.pl
Nazwa użytkownika:	jan.kowalski@firma.neo.pl
Nazwa serwera poczty przychodzącej:	firma.neo.pl
Typ serwera poczty przychodzącej:	POP3
Nazwa użytkownika:	jan.kowalski@firma.neo.pl
Nazwa serwera poczty wychodzącej (SMTP):	firma.neo.pl

Pobierz wiadomości

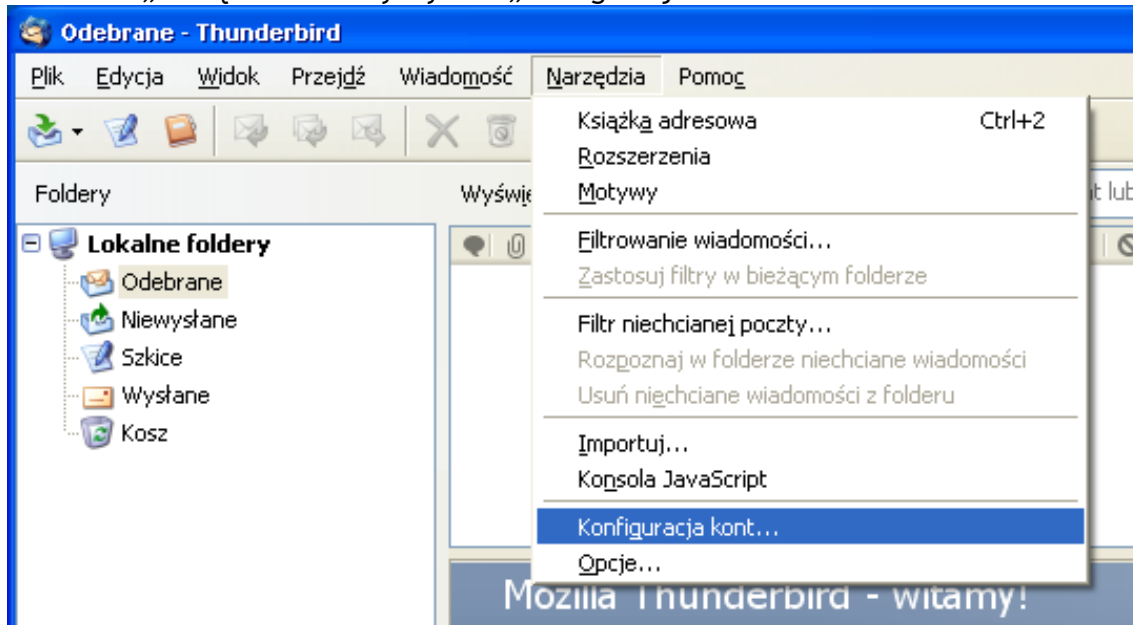
Kliknij przycisk "Zakończ", aby zapamiętać wprowadzone dane i zakończyć konfigurację konta.

< Wstecz Zakończ Anuluj



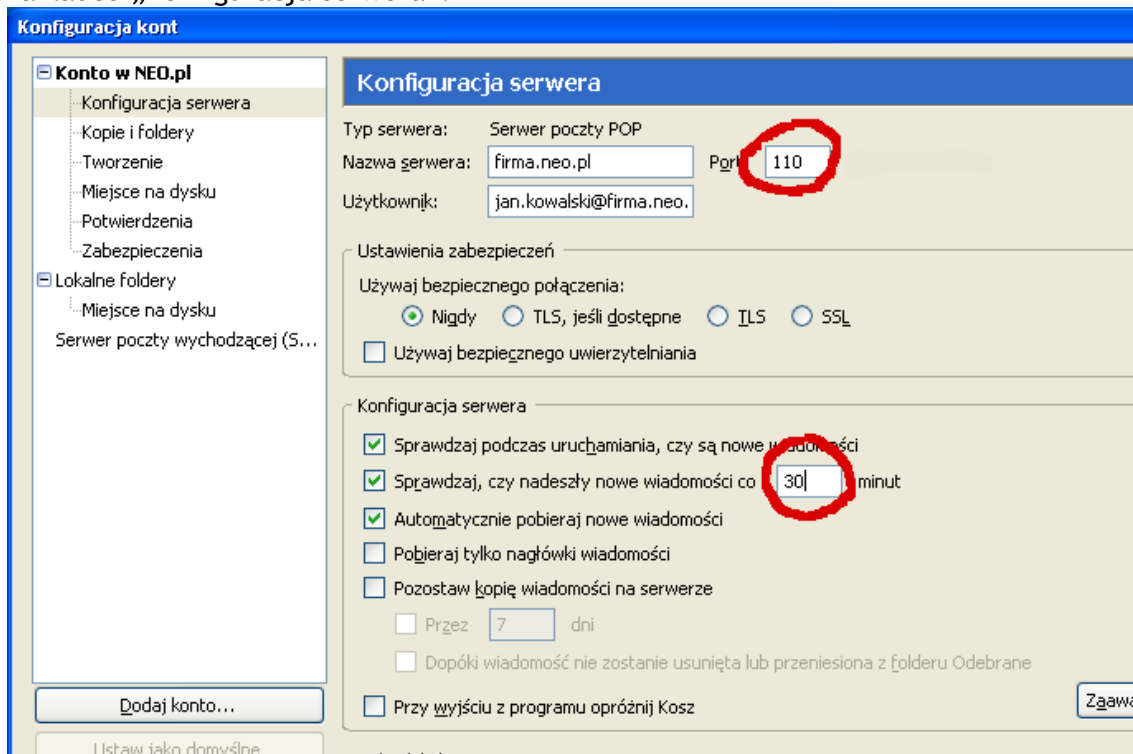
Kolejnym krokiem będzie skonfigurowanie programu Thunderbird do wysyłki poczty.

W tym celu z menu „Narzędzia” należy wybrać „Konfiguracja kont...”:



I w stosownych zakładkach profilu dotyczących ustawianego konta konfigurujemy:

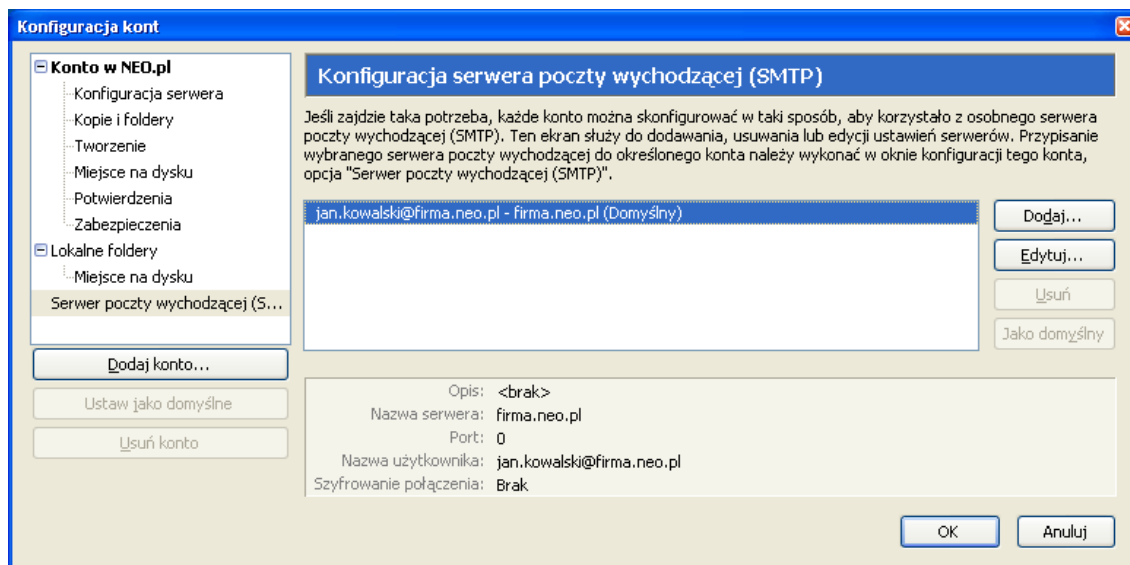
- w zakładce „Konfiguracja serwera”:



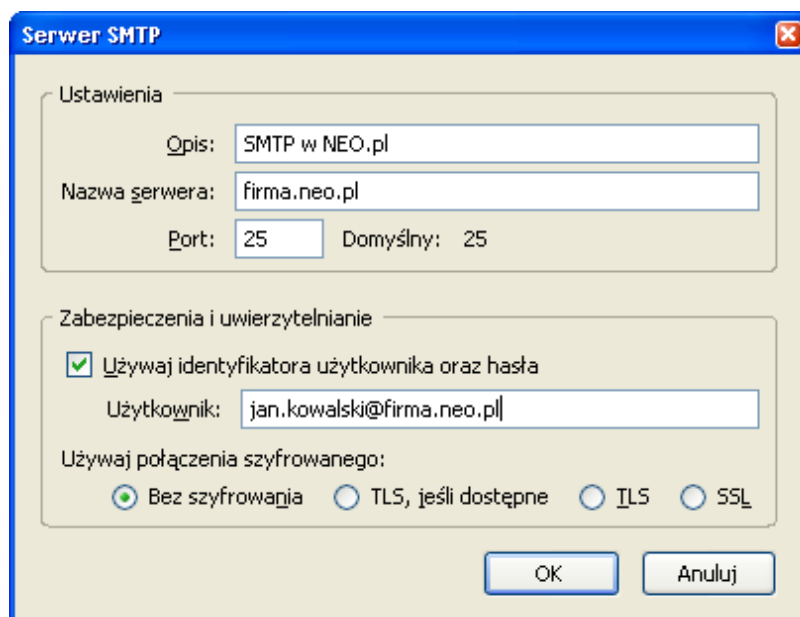
- upewniamy się iż ustawiony port to 110 (jeśli zamierzamy wymusić połączenie typu SSL to wartość ta powinna wtedy wynosić 955)
- Można włączyć opcje „Sprawdzaj podczas uruchamiania (programu) czy są nowe wiadomości”



- Jeśli zamierzają Państwo aktywować opcję okresowego sprawdzania wiadomości proszę włączyć „Sprawdzaj czy nadeszły nowe wiadomości co XXX minut”, przy czym sugerujemy czas ten ustawić na 30 minut.
- w zakładce „Serwer poczty wychodzącej (SMTP) konfigurujemy obowiązkową autentykację (uwierzytelnianie) dla poczty wychodzącej - wybieramy „Edytuj” i modyfikujemy profil jak poniżej.



UWAGA: Thunderbird domyślnie dodaje nowy serwer SMTP jedynie w przypadku tworzenia pierwszego konta. Jeśli użytkownik ma już zdefiniowane inne konta powinien dodać nowy serwer SMTP używając przycisku „Dodaj”.



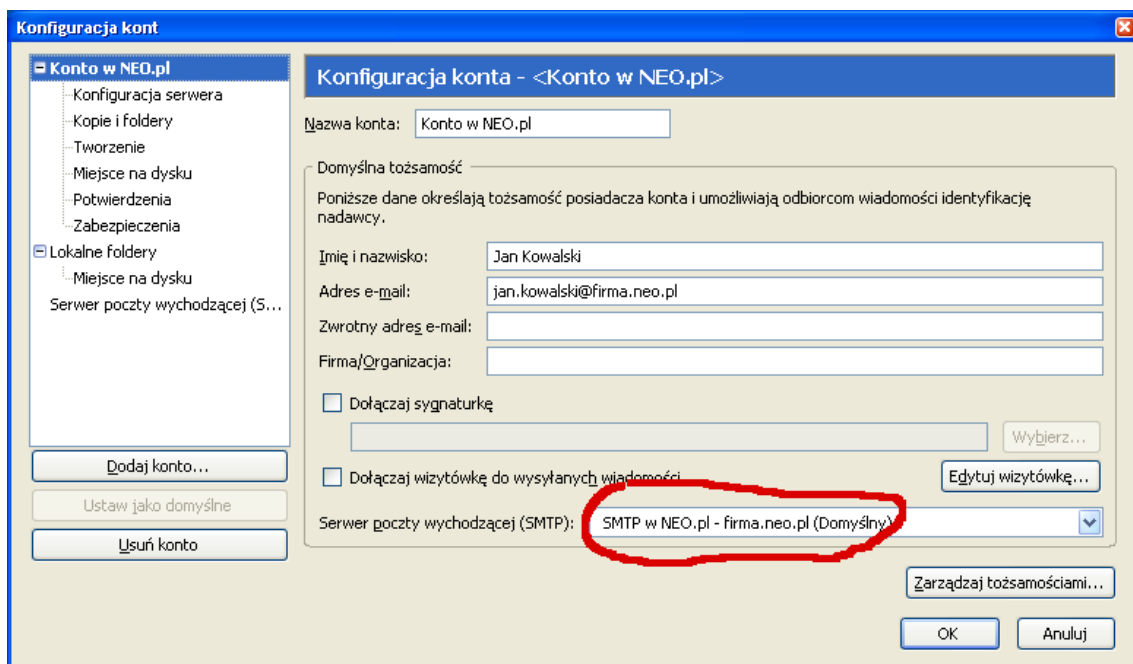


Parametry dla ustawień serwera poczty wychodzącej (SMTP):

- Włączamy opcję „Używaj identyfikatora użytkownika oraz hasła” zaś w polu „Użytkownik” wpisujemy pełen adres email naszego konta (który jest naszym identyfikatorem użytkownika).
- W polu opis sugerujemy podać unikalną nazwę opisującą ten serwer. Może być to dowolny tekst (np. SMTP w NEO.pl) albo na przykład adres mailowy konta którego ten serwer dotyczy - pozwoli to w prosty sposób rozróżnić później serwery od siebie jeśli mają Państwo więcej niż jedno konto.

Ostatnim krokiem jest skojarzenie profilu konta z serwerem poczty wychodzącej (szczególnie istotne jeśli mamy więcej niż jeden profil zdefiniowany).

W zakładce podstawowej naszego konta, upewniamy się, że w polu „Serwer poczty wychodzącej (SMTP)” wybrany jest zdefiniowany przez nas przed momentem serwer SMTP. Jeśli tak nie jest, należy z listy rozwijanej wybrać właściwy serwer.



Przy pierwszym połączeniu oraz przy pierwszej wysyłce maili, Thunderbird zapyta o hasło do konta. Sugerujemy zapisanie go w profilu konta aby dalsza praca z programem była wygodniejsza (inaczej hasło trzeba będzie wprowadzać po każdorazowym uruchomieniu programu).

Po zatwierdzeniu, przez kliknięcie na „OK”, konto pocztowe jest już zdefiniowane w programie Thunderbird i będziemy mogli już odbierać i wysyłać pocztę z naszego konta w sieci NEO.pl.